



www.esa-automation.com
info@esa-automation.com





Панельные IPC Esaware EW200- это инновационное решение для ваших задач автоматизации базирующихся на IPC. Инновационный и изящный дизайн объединился с современными технологическими новинками такими как широкоформатный ЖК-экран и емкостный сенсорный экран. Панельные IPC Esaware EW200 были разработаны для того чтобы работать в различных промышленных средах, и гарантировать высокую эффективность и высокую надежность. Серия Esaware EW300 предлагает широкий диапазон промышленных мониторов, в которых соединяется продуманный дизайн Esaware с самыми высокими промышленными характеристиками.

www.esa-automation.com




 **ESA elettronica S.p.A.**
via Padre Masciadri 4/a
22066 Mariano Comense (CO) -Italia
Tel. +39 031 757400
Fax +39 031 751777

 **ESA energy S.r.l.**
Via Fortunato Zeni 8
38068 Rovereto (TN) - Italia
Tel. +39 0464 443272
Fax +39 0464 443273


 **ESA Elettronica GmbH**
Carl-Zeiss-Strasse, 35
63322 Rödermark - Deutschland
Tel. +49 6074 486 45 0
Fax +49 6074 486 45 66

 **ESA Europa S.L.U.**
Passeig del Ferrocarril, 335
08860 Castelldefels (Barcelona) - España
Tel. +34 936455014
Fax +34 936455013

 **ESA Software & Automation India Pvt. Ltd**
B.R. House, 3RD Floor Hennur Main Road,
Bangalore 560 043 - India
Tel. +91 80 25435656
Fax +91 80 25435658

 **意萨电子科技 (上海) 有限公司**
中国上海市宜山路889号齐来工业城4号楼6层D1
ESA Electronic Technology (Shanghai) Co. Ltd
Unit D1, 6F, Bldg. 4#, No. 889 Yishan Road
Shanghai 200233 - P.R.China
Tel. +86 21 6090 7250
Fax +86 21 6090 7258

 **ESAElektronik Technology Ticaret Limited Şirketi**
Şerifali Mah., Çetin Cad. Kible Sk.
No: 6 Of Plaza Kat: 5 D.: 7
Ümraniye/İstanbul - Türkiye
Tel.: +90 216 466 70 33
Fax: +90 216 466 70 99

 **ESA Technology, Inc.**
320 Tesconi Circle, Suite J
Santa Rosa CA 95401 - U.S.A.
Tel. +1 707 5447300
Fax +1 707 5447360



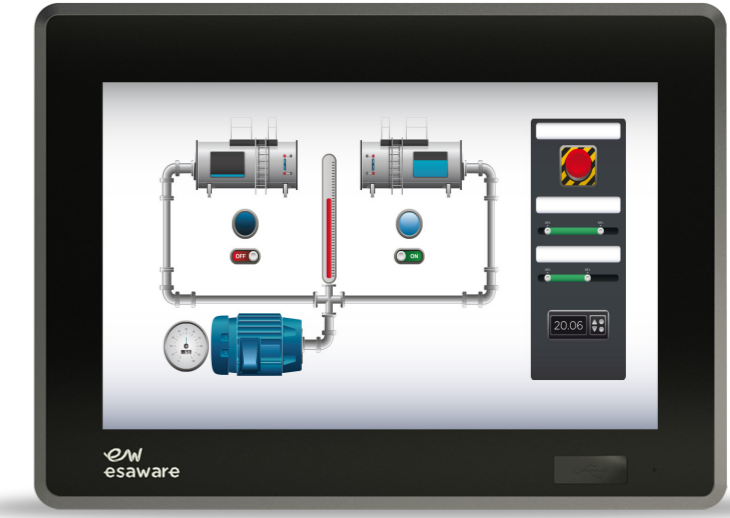
Панельные IPC
Промышленные мониторы
Производительность, Дизайн и Универсальность.

405.1500.029.2

EW200- панельные IPC



EW300- промышленные мониторы



Фаска и PTFE покрытие обеспечивают больше чистоты и стойкости к мощным реагентам.



Функция пролистывания для ваших команд в наших панельных IPC.



Масштабирование в IPC с емкостными сенсорными экранами.

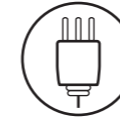
	EW212	EW215	EW218	EW222
• Размер экрана	12,1"	15,6"	18,5"	21,5"
• LCD экран/ Цвета	LCD 16:9 / 16,7 миллионов цветов / LED подсветка 50 000 часов			
• Разрешение	1280x800	1366x768	1366x768	1920x1080
• CPU	Atom dual core N2800 1,86 GHz Intel Core i3-3120ME 2,4GHz / i5-3610ME 2,7GHz / i7-3610QE 2,3 GHz			
• GPU встроенный	GMA3650 650MHz / HD Graphics 4000 650-1200 MHz			
• ОЗУ	от 2Гб до 4Гб DDR3 SODIMM 1066МГц 204 pin - от 4Гб до 16Гб SODIMM 1333МГц 204 pin			
• RS232 / RS485	2 x RS232 + 1 x RS232/422/485			
• USB 2.0	4 x / 1 x на экране IP66			
• Ethernet	2 x 1Gb RJ45 Intel 82574L - 2x 1Gb RJ45 Intel 82579/RTL8111			
• VGA / DVI-D	1x / 1x регулируемая подсветка - 1x / 1x			
• Аудио/PS2	1 x Mic+Line in/out - Mouse/Keyboard			
• CFast slot	1 x внешний разъем			
• Доп. разъемы	1 x PCIe x1 (option) 1 x miniPCIe - 1 x PCIe x16 (option)			
• Накопители	HDD min. 500Гб / SSD min. 16Гб / CFast min. 4Гб			
• Напряжение питания (В=)	18...30 (25Вт для базового IPC 15")			
• Температура (°C)	Рабочая 0...50 / Хранения -20...65 / RH=85% без конденсата			
• Габаритные размеры (мм)	341x239x86	437x286x86	504x325x89	572x363x89
• Монтажное отв. (мм)	326,0x227,0	422,5x271,5	486,5x307,5	554,5x345,5
• Вес (кг)	4,5	6	8,5	10,5
• Сертификаты	CE / EN61000-6-2 / EN61000-6-4 / EN60068-2-6/27/30 / Atex Group II-cat.3 G/D / EAC / IP66			



ADD-ON CARD
Серийные порты RS232/
RS485, оптически
изолированный Ethernet
порт



WIFI CARD
Wi-Fi с выносной
антенной

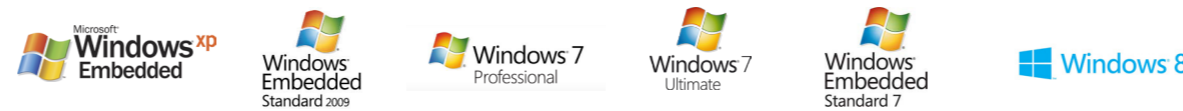


Adapter
VAC/VDC адаптер



UPS
Промышленный UPS

Панельные IPC EW200 могут быть заказаны с следующими операционными системами:



To make your configuration with our ESA WEB TOOL CONFIGURATOR
contact us at info@esa-automation.com

Наши панельные IPC EW200 так же поддерживают:



Фаска и PTFE покрытие обеспечивают больше чистоты и стойкости к мощным реагентам.



Функция пролистывания для ваших команд в наших панельных IPC.



Масштабирование в IPC с емкостными сенсорными экранами.

	EW312	EW315	EW318	EW322
• Размер экрана	12,1"	15,6"	18,5"	21,5"
• LCD экран/ Цвета	LCD 16:9 / 16,7 миллионов цветов / LED подсветка 50 000 часов			
• Яркость (кд/м2)	400	300	300	300
• Контрастность	1000	500	1000	5000
• Углы обзора	88/88/88/88	85/85/85/85	85/85/80/80	89/89/89/89
• USB	на панели 1 x IP66, 2 x type A 1 x type B - HUB client			
• KVM удлиннитель	Опционально			
• Разрешение	1280x800	1366x768	1366x768	1920x1080
• Сенсорный экран	Резистивный (5 проводный) или Емкостной (PCT)			
• Видео вход	DVI / VGA / HDMI			
• Напряжение питания (В=)	18...30			
• Габаритные размеры (мм)	341x239x60	437x286x60	504x325x63	572x363x63
• Монтажное отв. (мм)	326,0x227,0	422,5x271,5	486,5x307,5	554,5x345,5
• Вес (кг)	4,5	6	8,5	10,5
• Сертификаты	CE / EN61000-6-2 / EN61000-6-4 / EN60068-2-6/27/30 / Atex Group II-cat.3 G/D / EAC / IP66			